

GEZ

KARTA ADRESOWA ZABYTKU

3. Miejscowość

PRĘŻYNKA

1. Nazwa

KOŚCIÓŁ FILIALNY pw. Marii Magdaleny

2. Czas powstania

1876, 1957-58

8. Fotografia z opisem wskazującym orientację w stosunku do sąsiednich terenów lub stron świata albo mapa z zaznaczonym stanowiskiem archeologicznym



4. Adres

nr

dz. nr 224/1, 225/4

5. Przynależność administracyjna

Województwo **OPOLSKIE**

Powiat **PRUDNICKI**

Gmina **LUBRZA**

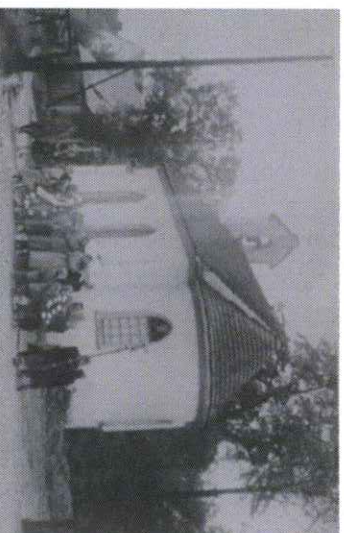
6. Formy ochrony

Nr rejestru zabytków:

MPZP:



Kaplica w Prężynce zdjęcie z fragmentu przedwojennej pocztówki



Kaplica w Prężynce przed rozbudową, maj 1955 r.

Kościół usytuowany przy drodze w sąsiedztwie domu nr 70

Fot. hist.: M. Toporowski *Historia Kaplicy Świętej Marii Magdaleny w Prężynce*